

Karin en Jan Verschaeren waren in Mhofu van 30 januari t/m 5 februari 2008.

Weer thuis, alhoewel Afrika ook een beetje ons thuis is. Hebben een geweldige maand gehad, erg veel gezien. Tussen het Zulu-volk gelogeerd, Sani-pas (de enige doorgang van KwaZulu-Natal naar het koninkrijk Lesotho) op geweest, Lesotho gezien. De laatste week in jullie huis.



En natuurlijk ook Swaziland.





blind oog bij leeuwin



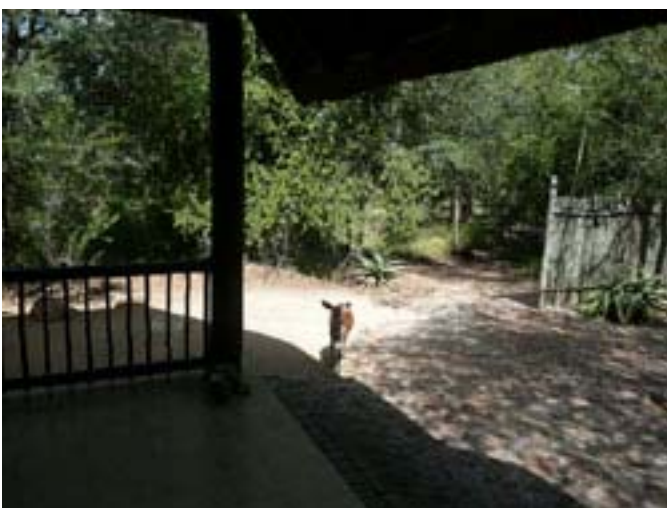
Sabierivier, kamp Lower Sabie



balkon van Mhofu



We hebben genoten hoewel we weinig in huis zijn geweest. Iedere dag zijn we op stap geweest en zodoende natuurlijk ook wat minder dieren kunnen spotten om en nabij jullie huis. De meeste avonden was de schemering al gevallen als we "thuis" kwamen.





het dak binnen



zebra bij Mhofu

Erg veel plezier gehad van de airco! Het was warm, gemiddeld zo rond de 38 a 40 graden. Roelie en Fritz alleen gesproken bij aankomst en bij vertrek. Fijne, warme mensen. Als je ze spreekt geef ze de hartelijke groeten van ons. Wij hebben genoten en **zullen jullie site doorspelen naar onze vrienden!**



het dak



Wilma en Ivo, hartelijk dank, veel succes met mhofu en wie weet tot ziens.
Hartelijk groeten van
Jan en Karin